

BRAZO Retroexcavador para Minicargador

INDUSTRIAL
BACKHOE



E 28



www.gerval.cl

www.gerval.cl

www.gerval.cl

*Equipements pour engins de terrassement
Attachments for earth moving machinery*



PELLE RETRO INDUSTRIELLE INDUSTRIAL BACKHOE



Find other products



Caractéristiques Techniques

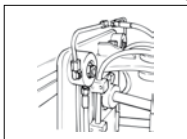
Pelle retro Industrielle avec châssis déportable et blocage mécanique, pieds stabilisateurs hydrauliques indépendants avec valve de blocage, articulations principales avec pivots et boucles en acier cémenté, trempé et rectifié, accrochage pour minichargeur.

Technical specifications

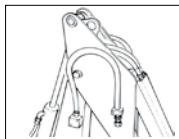
Industrial Backhoe with transeatable frame and mechanical block, hydraulic and independent stabilizer feet, main joints with pins and bushes in hardened and rectified steel, linkage kit for Skid-Steer Loader and Backhoe Loader.

MODÈLES MODELS		E21	E24	E25	E28	E30	E32	E35
Profondeur de travail Digging depth	mm	2180	2480	2580	2780	2960	3260	3570
Poids Weight	kg.	450	520	620	750	770	1020	1200
Largeur châssis Frame largeness	mm	1200	1200	1400	1600	1600	1800	1800
Extension Extension					•		•	•
Rotation à vérin hydraulique Overponed hydraulic cylinders	°	180	180	180	180	180	180	180
Débit Oil flow	l/1'	55	55	60	60	60	80	80
Pression Pressure	bar	160	160	170	170	170	170	170

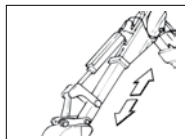
Accessoires - Options



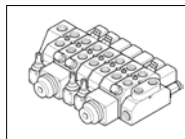
Bloquage du déport hydraulique
Hydraulic block of the frame translation



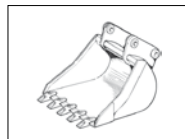
Ligne auxiliaire pour martel demo-liteur
Breaker hammer working kit



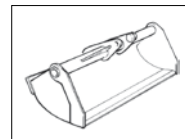
Bras télescopique avec soupape
Extensive arm with valve



Distributeur à cloche
Control valve with lever



Godet
Bucket



Godet de curage
Ditch cleaning bucket



Godet trapézoïdale
Trapezoidal bucket

EMPRESAS GERVAL

Ruta Norte KM18 / Los Fresnos 600 Galpon 4
Santiago - Chile
www.gerval.cl



Les descriptions, données et illustrations contenues dans ce document sont indicatives et non contraignantes. U.EMME se réserve le droit d'apporter toute modification sans préavis.

The details, descriptions and illustrations contained herein are intended to serve as guideline only and cannot be binding on the manufactures. U.EMME reserve the right to make any changes deemed necessary, without notice.

EQUIPEMENTS POUR ENGINES DE TERRASSEMENT | ATTACHMENTS FOR EARTH MOVING MACHINERY



www.gerval.cl